

正本

檔 號：  
保存年限：

## 新北市政府衛生局 函

地址：220205新北市板橋區英士路192-1號  
承辦人：李御華  
電話：(02)22577155 分機2133  
傳真：(02)22557926  
電子信箱：AZ5812@ntpc.gov.tw



25173

新北市淡水區民權路141號3樓

受文者：新北市呼吸治療師公會

發文日期：中華民國113年4月16日  
發文字號：新北衛醫字第1130692246號  
速別：普通件  
密等及解密條件或保密期限：  
附件：麗寶醫事人員感恩月活動附件1份

主旨：轉知月眉國際開發股份有限公司舉辦「麗寶醫事人員感恩月」活動(如附件)一案，請協助轉知所屬會員，請查照。

說明：依據衛生福利部113年4月11日衛部醫字第1130013411號函轉月眉國際開發股份有限公司113年3月11日(113)月營字第0121號函辦理。

正本：新北市呼吸治療師公會  
副本：

局長 陳潤秋

本案依分層負責規定授權業務主管決行

正本

月眉國際開發股份有限公司 函

地址：421 台中市后里區福容路 8 號  
聯絡人：張台昕  
電話：04-25586088 分機：8801  
傳真：04-25583489

115204

台北市南港區忠孝東路6段488號

受文者：衛生福利部

發文日期：中華民國 113 年 03 月 11 日  
發文字號：(113)月營字第 0121 號  
速別：普通件  
密等及解密條件或保密期限：  
附件：活動 DM

總	收	文
民國	113. 4. 08	收到
醫字	衛生福利部總收文	



1130013411

主旨：本公司現正舉辦「麗寶醫事人員感恩月」活動，就貴衛生福利部所屬醫事人員等員工推出專屬優惠，詳如說明，請查照轉知。

說明：

- 一、麗寶樂園為體恤醫事人員服務大眾之辛勞，特就醫事人員推出專屬門票優惠活動。隨函檢附「麗寶醫護藥感恩月」活動 DM，惠請貴衛生福利部協助轉知所轄各單位及醫事人員廣為宣傳。
- 二、「麗寶醫事人員感恩月」活動規則及說明如下：
  1. 活動時間：  
自 113 年 05 月 01 日至 113 年 05 月 31 日止。
  2. 適用場域：
    - (1)探索世界/馬拉灣雙園擇一：  
本人優惠價新台幣（下同）450 元/人  
（原價 899 元/人），同行者 799 元/人。
    - (2)天空之夢摩天輪：  
本人優惠價 150 元/人（原價 350 元/人），同行者 250 元/人。
  3. 購票說明：
    - (1)本人須持相關證件（醫事人員執業執照）及個人身分證件正本於票亭現場購票。
    - (2)每人每證每場域限購一張。

(3)同行者至多2人為限，上述優惠不得與其他優惠併用，且團體不適用。

三、相關資訊可參閱本公司「麗寶樂園渡假區」官網及「麗寶樂園」FB粉絲團網頁。

正本：衛生福利部

副本：

董事長 陳志鴻

裝

訂

線



2024/05/01-05/31

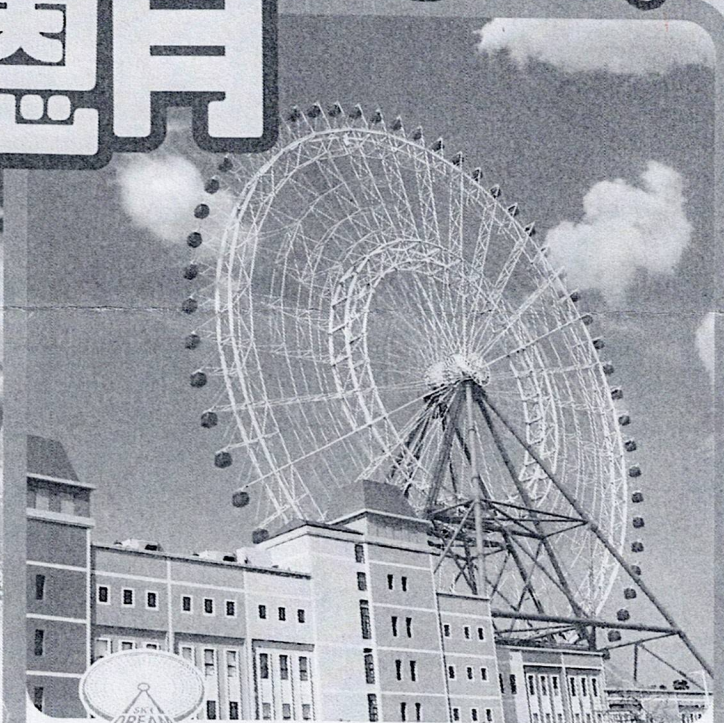
# 麗寶醫事人員 感恩月



樂遊世界



馬控灣



SKY DREAM 120M 天空之夢

雙園  
擇一

**450** 元  
(原價899元)

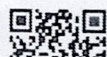
同行親友每人享優惠價799元(兩人為限)

本人

**150** 元  
(原價350元)

同行親友每人享優惠價250元(兩人為限)

- 活動辦法：符合優惠本人請持相關在職證件及身分證正本，至現場票亭驗證購票。
- 適用對象：現任醫事人員、醫學/護理相關科系本人(醫事人員執業執照、在職識別證、學生證)。
- 本活動不分平假日。優惠活動不得同時併用，且團體不適用。
- 麗寶樂園渡假區保有活動變更修改之權利。



2024

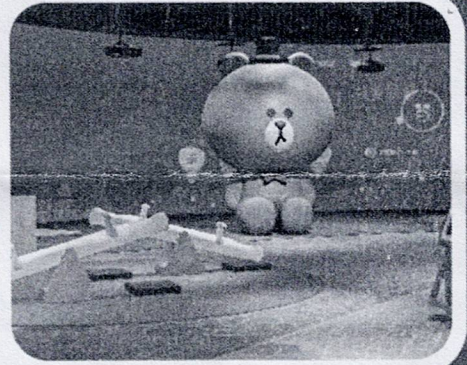
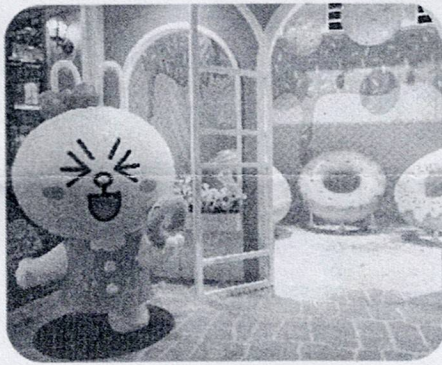
台 MALA BAY 味 馬拉灣

# 酷浪季

2023 NEW 超人氣明星 LINE FRIENDS 在麗寶樂園渡假區

## 熊大的 麗寶小鎮 LINE FRIENDS TOWN

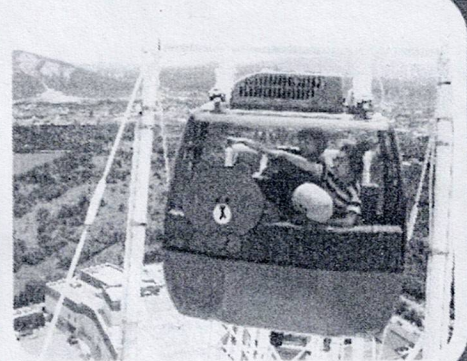
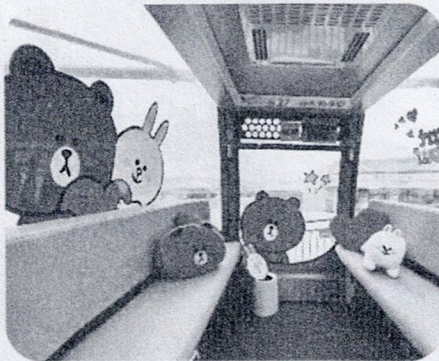
📍 探索世界



## LINE FRIENDS 主題車廂

— 全系列共7款主題車廂 —

📍 天空之夢摩天輪



## LINE FRIENDS 主題房

— 全系列共8款主題車廂 —

📍 麗寶福容大飯店

