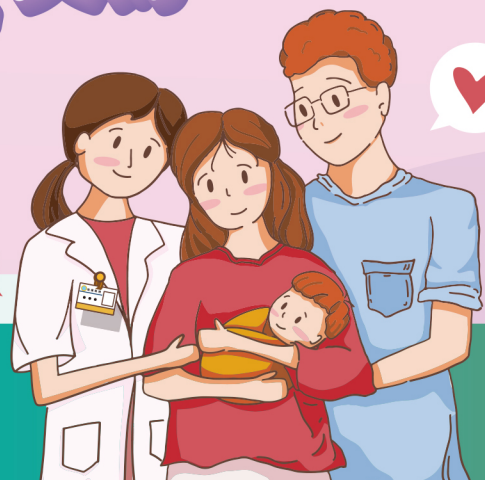


婦幼顧好 家庭美好

桃園真好



擴大肺癌篩檢

肺盡心思 保護您

設籍桃園市40歲以上每3年1次



年齡降低至40歲

🔍 菸品暴露

🔍 家族史疾病史

增加
職業暴露風險族群

🔍 職業暴露

—— 需經桃園市政府核定人員並提出申請 ——

增加
高風險環境族群

🔍 空污油煙



凍卵營養金補助

時間定格 讓愛♥♥延續

設籍桃園市30至40歲女性

(或配偶設籍本市之外國籍女性)

終身補助一次



產後憂鬱心理諮商

孕轉心生活 傾聽伴您行

本人或配偶設籍桃園市 之產後6個月內婦女

諮詢專線 **334-0935** 或 **1999**

 桃園市政府
TAOYUAN CITY GOVERNMENT

 桃園市政府衛生局
Department of Public Health, Taoyuan

廣告